

CAHIER STATISTIQUE

DES INSTITUTIONS
DE PRÉVOYANCE



Données chiffrées 2022



CENTRE TECHNIQUE DES INSTITUTIONS DE PRÉVOYANCE

Acteur de la protection sociale
de demain

SOMMAIRE

PARTIE 1
CHIFFRES CLÉS
des institutions
de prévoyance

P. 3

PARTIE 2
DONNÉES
D'ENVIRONNEMENT

P. 9

PARTIE 3
DONNÉES
DU MARCHÉ
DE L'ASSURANCE
Assureurs, institutions
de prévoyance
& mutuelles

P. 13

PARTIE 4
DONNÉES DU MARCHÉ
des institutions
de prévoyance

P. 21

PARTIE 5
SOLVABILITÉ
des institutions
de prévoyance

P. 29

PARTIE 6
DONNÉES
COMBINÉES
des groupes paritaires

P. 33

PARTIE 7
LES ACCORDS
DE BRANCHE

P. 37



CHIFFRES CLÉS

DES INSTITUTIONS DE PRÉVOYANCE

Activités - **P.4**

Organismes adhérents - **P.5**

Nombre d'adhérents et de participants - **P.6**

Financement de l'économie - **P.7**

Action sociale - **P.8**

ACTIVITÉ

15,1 Mds €

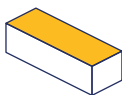
Ce chiffre correspond aux cotisations des institutions de prévoyance (IP) (hors réassurance et acceptations)



CHIFFRES CLÉS DES INSTITUTIONS DE PRÉVOYANCE

Acceptations

2 Mds€



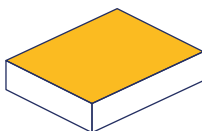
Placements*

62,9 Mds€



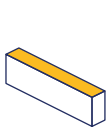
Engagements

58,4 Mds€



Réserves

15 Mds€



Résultat

463 M€

* En valeur de réalisation
Source : États ENS 2022

ORGANISMES ADHÉRENTS

Par groupe de protection sociale d'appartenance

AG2R LA MONDIALE

- AG2R PRÉVOYANCE
- ARPÈGE PRÉVOYANCE

AGRICA

- AGRI PRÉVOYANCE
- CCPMA PRÉVOYANCE
- CPCEA

APICIL

- A2VIP
- APICIL PRÉVOYANCE

AUDIENS

- AUDIENS SANTÉ PRÉVOYANCE

BTPR

- CRP-BTP

CRC

- CAISSE RÉUNIONNAISE DE PRÉVOYANCE

IRCEM

- IRCEM PRÉVOYANCE

IRP Auto

- IRP AUTO IÉNA PRÉVOYANCE
- IRP AUTO PRÉVOYANCE SANTÉ

KLESIA

- CARCEPT PRÉVOYANCE
- IPRIAC
- KLESIA PRÉVOYANCE

LOURMEL

- CARPILIG PRÉVOYANCE

MALAKOFF HUMANIS

- CAPREVAL
- INPR
- IPSEC
- MALAKOFF HUMANIS PRÉVOYANCE

PRO BTP

- BTP PRÉVOYANCE

Hors groupe de protection sociale

- ANIPS
- APGIS
- CAPSSA
- CARCO
- CAISSE GÉNÉRALE DE PRÉVOYANCE DES CAISSES D'ÉPARGNE
- CIPREV (GROUPE VICTOR HUGO)
- IPBP
- IPECA PRÉVOYANCE
- KÉRIALIS PRÉVOYANCE
- UNIPRÉVOYANCE (GROUPE UGO)

Union d'institutions

- OCIRP

Institution de gestion de retraite supplémentaire

- IG-CRÉA

Institution de retraite professionnelle supplémentaire

- INSTITUTION AUSTERLITZ

Fonds de retraite professionnelle supplémentaire

- CCPMA RETRAITE SUPPLÉMENTAIRE
- CPCEA RETRAITE SUPPLÉMENTAIRE
- KÉRIALIS RETRAITE

Structure de groupe assurantiel de groupe de protection sociale

- SGAPS AGRICA PRÉVOYANCE
- SGAPS ENSEMBLE PROTECTION SOCIALE
- SGAPS IRCEM
- SGAPS UGO

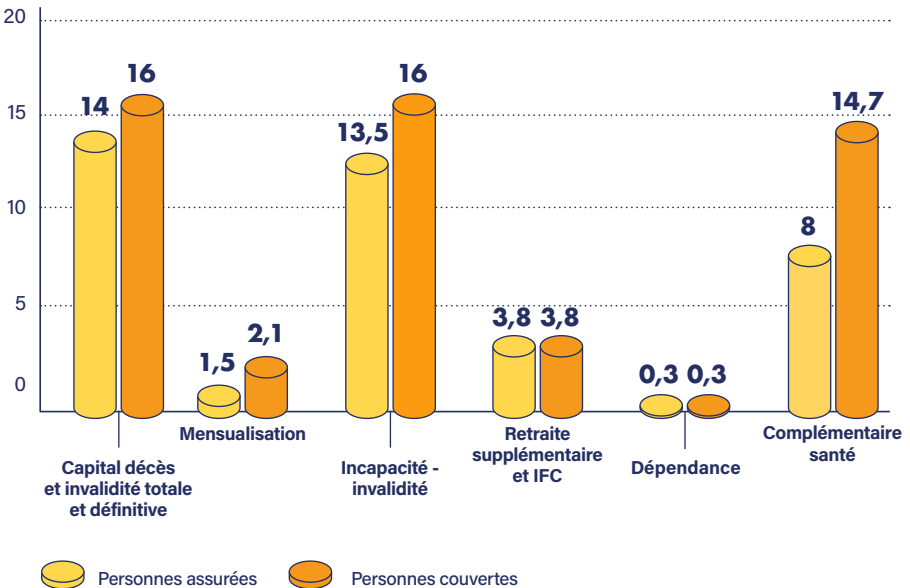
NOMBRE D'ADHÉRENTS ET DE PARTICIPANTS



14 millions de salariés

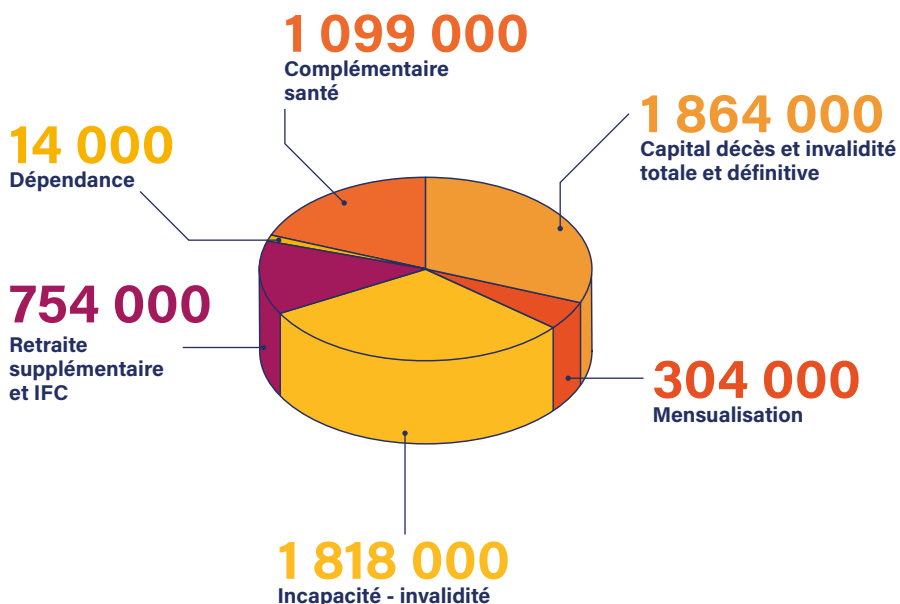
À la fin de l'année 2022, les institutions de prévoyance couvraient **14 millions de salariés** à travers **2 millions d'entreprises**.

Estimation du nombre de personnes assurées (« participants ») et couvertes par garanties* (en millions de personnes)



* Questionnaire annuel CTIP 2022

Nombre d'entreprises adhérentes par garanties*
(en nombre d'entreprises)



FINANCEMENT DE L'ÉCONOMIE**

Les placements en valeur de marché
(y compris plus et moins values latentes)

62,9 Mds €



27,6 Mds €
sont consacrés au financement
de l'économie en 2022

* Questionnaire annuel du CTIP
** États ENS 2022

ACTION SOCIALE

Répartition de l'action sociale en 2022

Aides individuelles

60,7 M €

Dont 55 % consacrés à la prise en charge de cotisations santé ou de frais médicaux et de prévention



Aides collectives et services d'action sociale

54,3 M €



115 M €

consacrés à l'action sociale
par les institutions de prévoyance en 2022

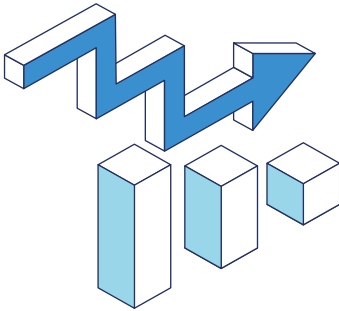


DONNÉES D'ENVIRONNEMENT

Environnement macro économique - **P.10**
Dépenses de santé de l'assurance maladie - **P.12**

ENVIRONNEMENT MACRO ÉCONOMIQUE

L'année 2022 se caractérise par un nouvel environnement économique, avec un marché de l'emploi particulièrement dynamique et une remontée brutale des taux d'intérêt et de l'inflation

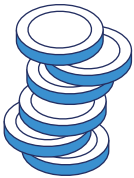


Taux de chômage
à fin 2022

7,3 %

Évolution du salaire moyen
par tête en 2022

+ 3,8 %



Évolution de la masse
salariale en 2022

+ 8,2 %

Source : INSEE

Depuis 2012, le montant
de l'évolution annuelle
de la CSBM* est de

+ 2,4 %**

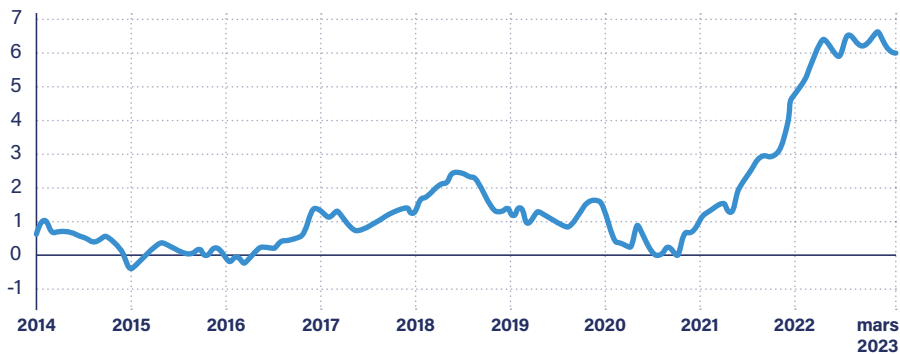


* Consommation de Soins et Biens Médicaux

** Évolution de la CSBM entre 2012 et 2021 - Source: DREES, Comptes de la santé en 2021 - Édition 2022

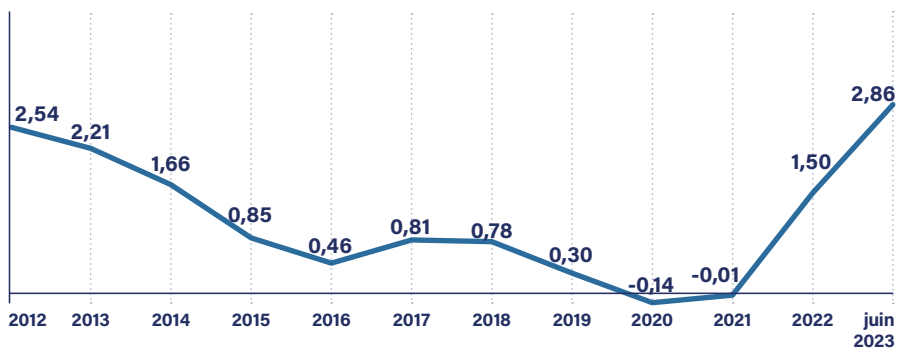
Glissements annuels de l'indice des prix à la consommation (IPC)

(en %)



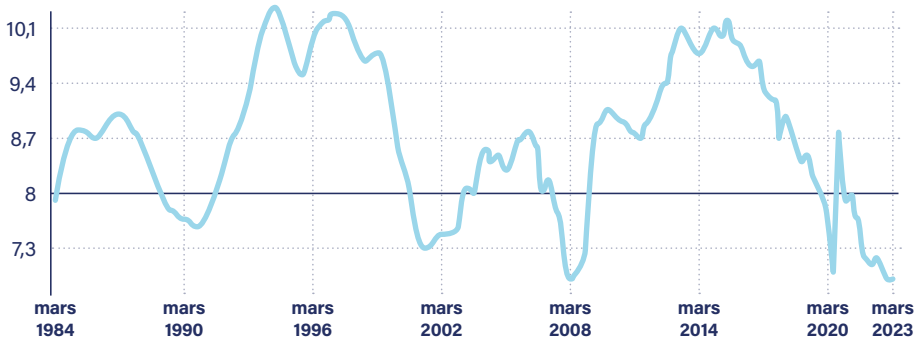
Taux emprunts d'État à 10 ans

Moyenne annuelle (en %)



Taux de chômage au sens du BIT - Ensemble - France métropolitaine -

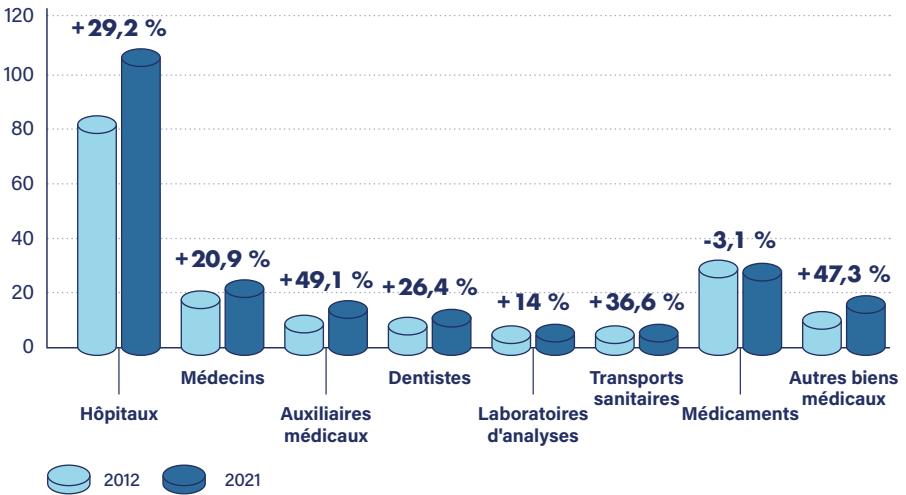
Données CVS (en %)



DÉPENSES DE SANTÉ DE L'ASSURANCE MALADIE

Évolution des principaux postes de dépenses entre 2012 et 2021*
(Tous financeurs) en %

en Mds d'€



Structure du financement des grands postes de la CSBM en 2021
(en %)

	Ensemble de la CSBM	Soins hospitaliers	Soins de ville	Médicaments	Autres biens médicaux	Transports sanitaires
Sécurité sociale	79,8	93,3	67,9	75	44,4	93,5
État, CSS organismes de base	0,4	0,6	0,2	0,3	0,2	0,4
Organismes complémentaires	12,9	4,3	21,8	11,4	38,1	3
Ménages	7	1,8	10,1	13,3	17,3	3

* Source: DREES, Comptes de la santé en 2021 - Édition 2022



DONNÉES DU MARCHÉ DE L'ASSURANCE

ASSUREURS, INSTITUTIONS DE PRÉVOYANCE ET MUTUELLES

Données de l'assurance en France - **P.14**

Données du marché de la santé et de la prévoyance (2021) - **P.15**

Déploiement des PER sur le marché - **P.16**

Taux de couverture CREDOC - **P.17**

Comparaison des frais de gestion en santé - **P.19**

Fiscalité des contrats santé - **P.20**

DONNÉES DE L' ASSURANCE EN FRANCE (DERNIÈRES DONNÉES CONNUES 2021)

Décomposition du Chiffre d'affaires assurance - France (2020-2021)

(en milliards d'euros)

	2020	2021
Primes en assurance	283,4	327,5
Affaires directes	232,5	232,5
<i>Dont Prévoyance et Santé</i>	61,5	64,4
Acceptations de réassurance	33,8	33,8
Primes collectées à l'étranger (via LPS et succursales)	17,0	17,0

Décomposition du Chiffre d'affaires assurance-vie - France

(en milliards d'euros)

	2020	2021
Primes en assurance vie	137,6	172,2
Affaires directes	120,7	152,1
Acceptations de réassurance	12,9	14,9
Primes collectées à l'étranger (via LPS et succursales)	4,0	5,2

Décomposition du Chiffre d'affaires assurance non-vie - France

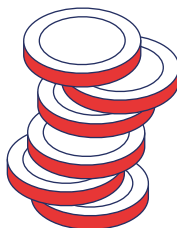
(en milliards d'euros)

	2020	2021
Primes en assurance non-vie	145,8	155,4
Affaires directes	111,9	114,4
Acceptations de réassurance	20,9	25,8
Primes collectées à l'étranger (via LPS et succursales)	13,0	15,2

DONNÉES DU MARCHÉ DE LA SANTÉ ET DE LA PRÉVOYANCE (DERNIÈRES DONNÉES CONNUES 2021)

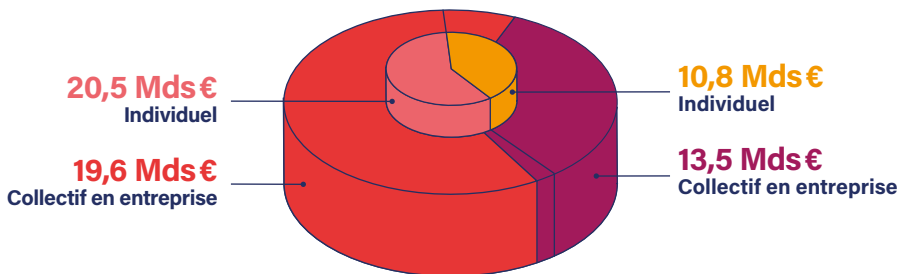
64,4 Mds€

Ce montant correspond
aux cotisations totales
prévoyance et santé
(hors contrats emprunteurs)



24,3 Mds€

Prévoyance (hors emprunteurs)

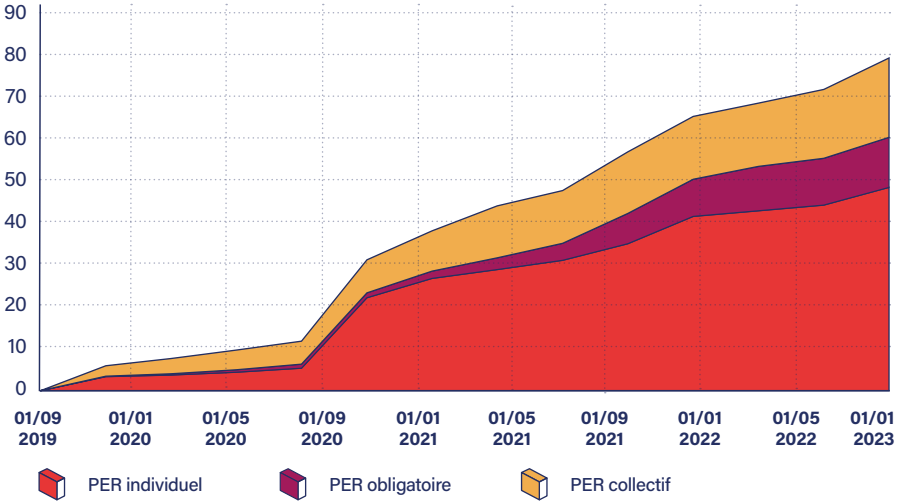


40,1 Mds€
Complémentaire santé

DÉPLOIEMENT DES PER SUR LE MARCHÉ

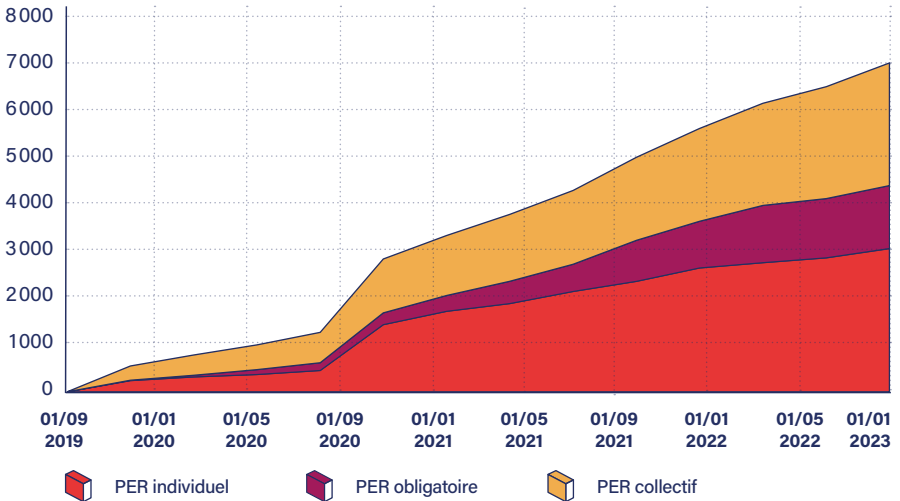
Encours

(en milliards d'euros)



Titulaires / Assurés

(en milliers)



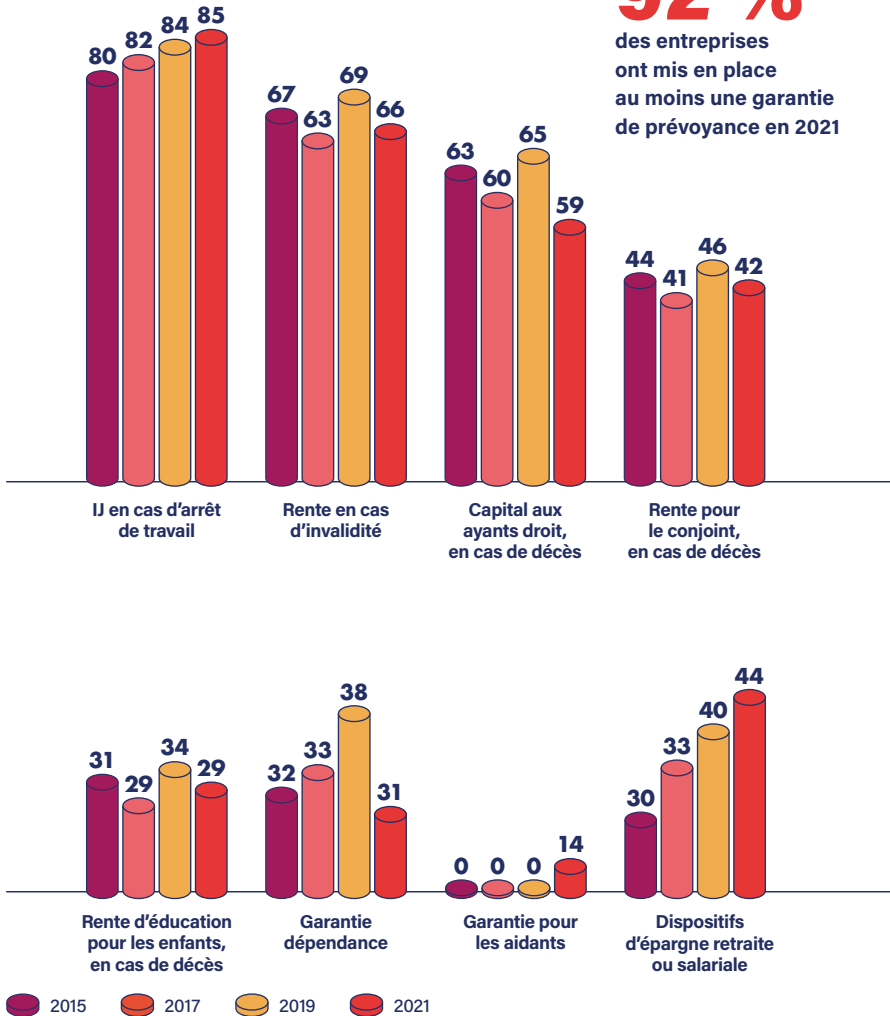
Source : Collecte de la DGT dans le cadre du suivi de la mise en œuvre des objets de la vie quotidienne (OVQ)

TAUX DE COUVERTURE CREDOC

Évolution du taux de couverture des entreprises par type de garantie de prévoyance (en %)

92 %

des entreprises ont mis en place au moins une garantie de prévoyance en 2021

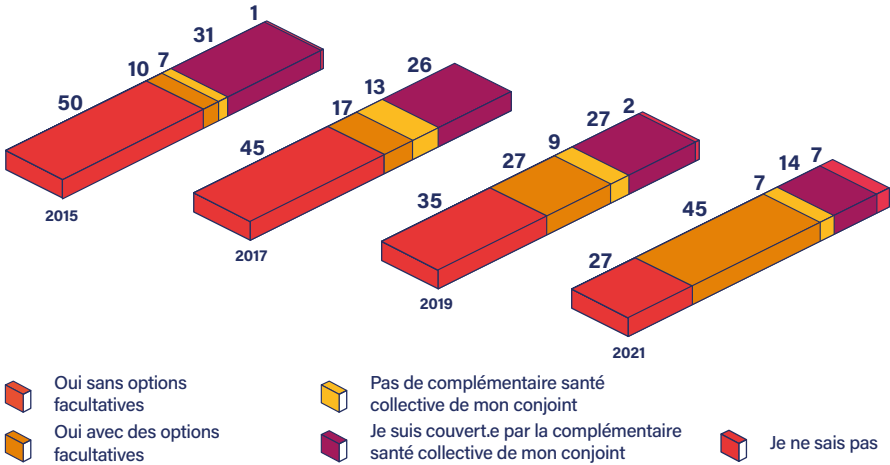


Source : Baromètre CRÉDOC / CTIP - Années : 2015, 2017, 2019, 2021 / Ensemble des entreprises - Réponses multiples

TAUX DE COUVERTURE CREDOC

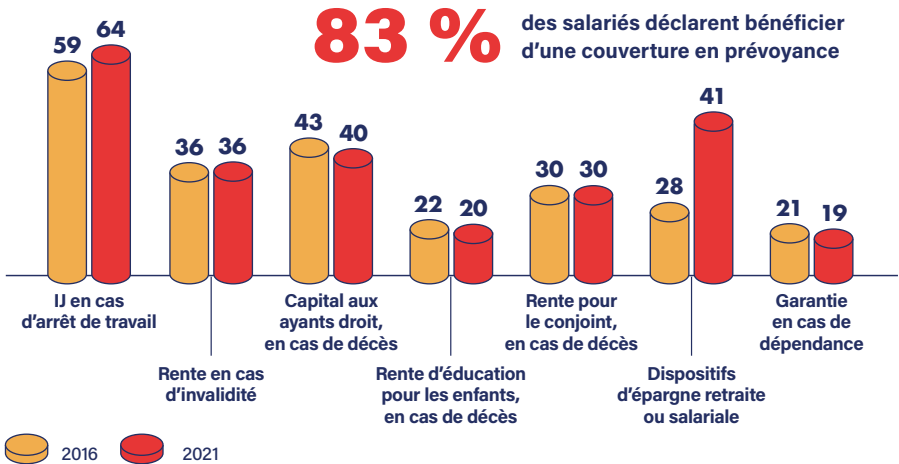
Les taux de couverture des salariés en complémentaire santé (en %)

8 salariés sur 10 déclarent bénéficier d'une complémentaire santé dans leur entreprise ou via celle de leur conjoint



Prévoyance : un niveau élevé de couverture (en %)

Globalement, des taux élevés de couverture en prévoyance

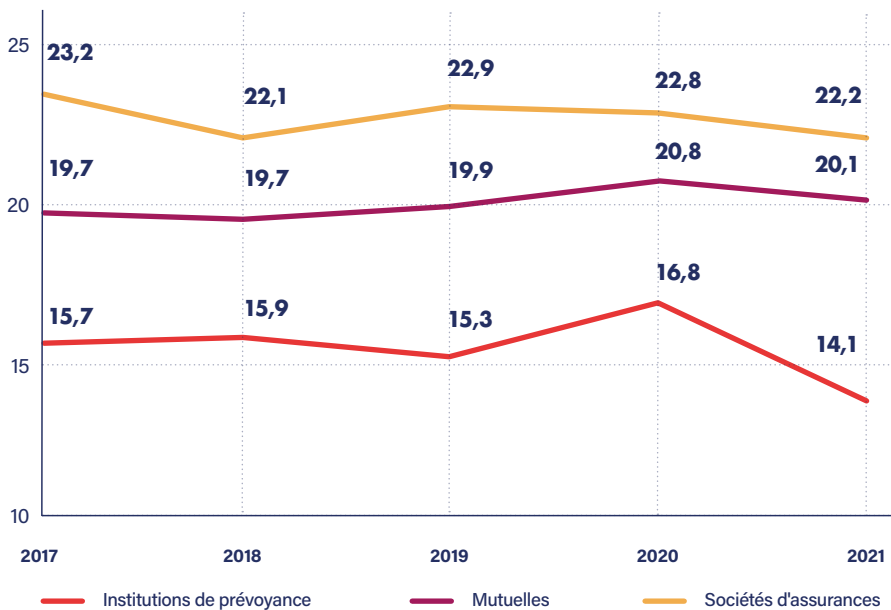


Source : Baromètre CRÉDOC/CTIP - Années : 2015, 2017, 2019 et 2021 / Ensemble des salariés, Réponses multiples 2015, 2017 et 2019 : Interrogation téléphonique / 2016 et 2021 : Interrogation en ligne

COMPARAISON DES FRAIS DE GESTION EN SANTÉ

Frais de gestion santé

(en % des cotisations affaires directes)



FISCALITÉ DES CONTRATS SANTÉ

Un contrat collectif santé lourdement taxé, à hauteur de 37 % de la cotisation hors taxes en 2022

Total des prélèvements
sur la cotisation santé
d'un contrat collectif

37,27 €



Impôt sur le revenu
sur part patronale



Forfait social



CSG-CRDS



TSA



Cotisation HT
Perçue par l'IP

Paiement
de la cotisation TTC
113,27€
dont 50 % de part employeur



En 2022, l'ensemble des
contrats collectifs du marché
ont contribué pour

7,7 Mds €
à la solidarité nationale



DONNÉES DU MARCHÉ

DES INSTITUTIONS DE PRÉVOYANCE

Cotisations - vision globale et par métier - historique sur 10 ans - **P.22**

Prestations - vision globale et par métier - historique sur 10 ans - **P.23**

Focus sur les dépenses de santé - **P.24**

La réforme du « 100 % santé » - **P.25**

Focus sur les placements des institutions de prévoyance - **P.26**

Classement des institutions de prévoyance - **P.28**

COTISATIONS - VISION GLOBALE ET PAR MÉTIER - HISTORIQUE SUR 10 ANS

Comparaison 2021 / 2022

(en millions d'euros)

	Cotisations*		
	2021	2022	Var 22/21
TOTAL complémentaire santé	6 819	7 068	3,6 %
<i>Décès, rentes d'éducation et de conjoint</i>	2 224	2 420	8,8 %
<i>Incapacité, invalidité, dépendance**</i>	4 230	4 642	9,7 %
TOTAL prévoyance	6 454	7 062	9,4 %
TOTAL retraite supplémentaire	834	921	10,5 %
TOTAL	14 107	15 051	6,7 %

Historique sur 10 ans

(en millions d'euros)

	2013	2014	2015	2016	2017	2018	2019	2020	2021	2022
Santé	6 122	6 200	6 236	6 482	6 673	6 580	6 510	6 331	6 819	7 068
Prévoyance	5 734	6 162	5 946	5 691	5 927	5 935	6 059	5 854	6 454	7 062
Retraite supplémentaire	979	968	930	908	860	926	919	839	834	921
TOTAL	12 835	13 330	13 111	13 081	13 460	13 441	13 488	13 024	14 107	15 051

* Affaires directes, hors réassurance et acceptations

** Le décès accidentel figure en incapacité invalidité

PRESTATIONS - VISION GLOBALE ET PAR MÉTIER - HISTORIQUE SUR 10 ANS

Comparaison 2021 / 2022

(en millions d'euros)

	Prestations*		
	2021	2022	Var 22/21
TOTAL complémentaire santé	5 865	6 318	7,7 %
<i>Décès, rentes d'éducation et de conjoint</i>	1 562	1 606	2,8 %
<i>Incapacité, invalidité, dépendance**</i>	4 269	4 214	-1,3 %
TOTAL prévoyance	5 831	5 820	-0,2 %
TOTAL retraite supplémentaire	1 091	1 109	1,7 %
TOTAL	12 787	13 247	3,6 %

Historique sur 10 ans

(en millions d'euros)

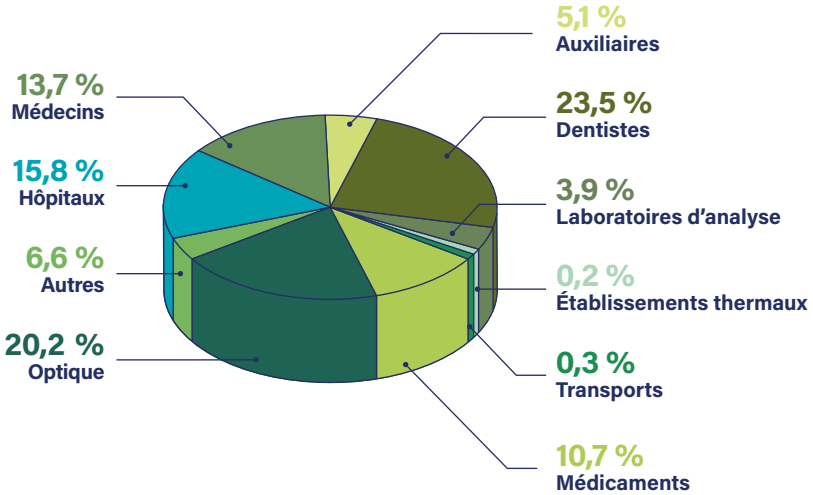
	2013	2014	2015	2016	2017	2018	2019	2020	2021	2022
Santé	5 550	5 431	5 334	5 689	5 680	5 597	5 782	5 513	5 865	6 318
Prévoyance	5 643	5 683	5 747	5 377	5 592	5 813	5 443	5 796	5 831	5 820
Retraite supplémentaire	1 428	1 223	1 273	1 132	1 048	1 015	1 131	1 043	1 091	1 109
TOTAL	12 621	12 337	12 354	12 198	12 320	12 425	12 356	12 352	12 788	13 247

* Affaires directes, hors réassurance et acceptations

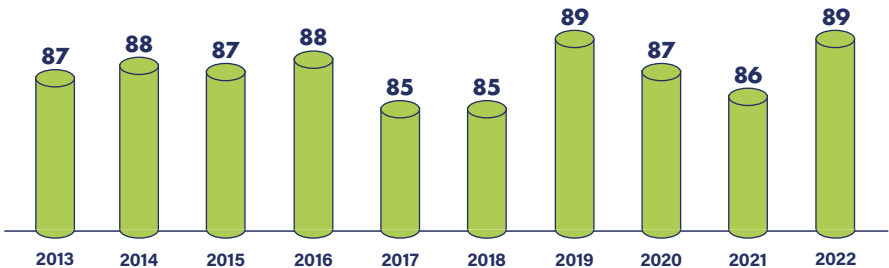
** Le décès accidentel figure en incapacité invalidité

FOCUS SUR LES DÉPENSES DE SANTÉ

Poids des prestations santé des institutions de prévoyance en 2022
(en %)



Taux de remboursement des institutions de prévoyance en complémentaire santé (historique sur 10 ans)
Montant de prestations versées pour 100 € de cotisations HT



Source : États ACPR ENS

LA RÉFORME DU « 100 % SANTÉ »

Un engagement significatif et pérenne des institutions de prévoyance

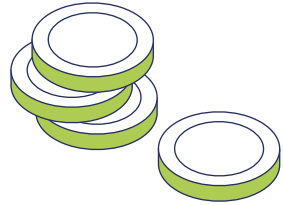
303 M €

Sur le panier 100 % santé
sans reste à charge



1,1 Md €

Sur les paniers
maîtrisés et libres



1,4 Md €

de dépenses au titre des 3 paniers
100 % santé en 2022

Coût pour les IP en 2022 et taux de financement des IP :



636 M €

77 %



137 M €

60 %



618 M €

68 %

La prise en charge
sur les trois paniers
100 % santé ressort à

71 %

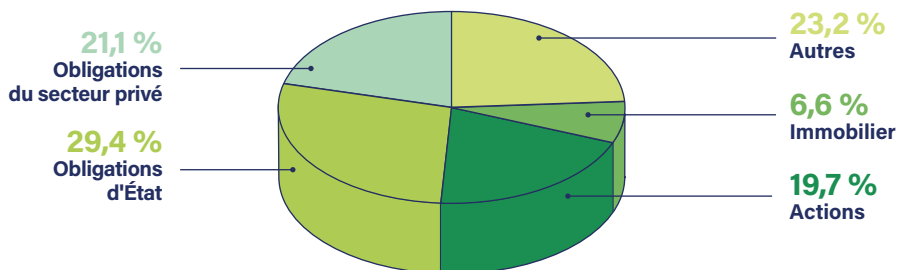
pour les IP



FOCUS SUR LES PLACEMENTS DES INSTITUTIONS DE PRÉVOYANCE

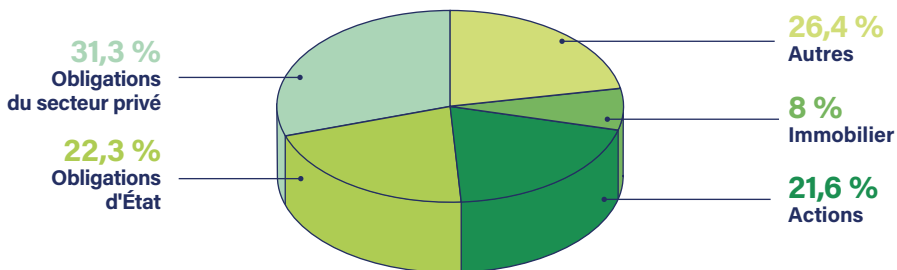
Les placements en valeur de marché

2021
69,2 Mds €



2022

62,9 Mds €



 **- 9,1 %**
d'évolution
par rapport à 2021

La part des encours gérés selon les critères environnementaux, sociaux et de gouvernance représentent

83 %

du total des investissements gérés par les institutions de prévoyance et leurs groupes combinés.

en 2022,
27,6 Mds €

sont consacrés
au financement
direct de l'économie



CLASSEMENT DES INSTITUTIONS DE PRÉVOYANCE

	Classement des institutions * (données sociales)	Cotisations affaires directes **		Résultat **	Fonds propres **
		2022	Var 22 /21	2022	2022
1	GRUPE MALAKOFF HUMANIS	3 120 006	-2,8 %	89 292	3 508 961
2	GRUPE PRO BTP	2 832 912	4,7 %	183 318	3 869 763
3	GRUPE AG2R LA MONDIALE	2 795 393	8,7 %	-38 568	1 082 223
4	GRUPE KLESIA	1 107 897	7,1 %	27 834	472 326
5	GRUPE APICIL	750 285	16,1 %	38 793	581 885
6	UNIPREVOYANCE (GPE UGO)	727 703	10,3 %	2 630	130 600
7	GRUPE AGRICA (dont FRPS depuis 2022)	699 148	23,4 %	-3 257	969 151
8	GRUPE IRP AUTO	630 696	8,6 %	4 533	617 495
9	APGIS	534 396	2,0 %	5 079	187 932
10	GRUPE IRCM	328 666	56,7 %	28 205	738 195
11	AUDIENS	313 877	13,0 %	-3 964	172 010
12	IPECA PREVOYANCE	230 514	5,3 %	4 209	205 479
13	ANIPS	217 835	23,6 %	275	15 324
14	OCIRP	181 192	8,0 %	8 437	489 209
15	CGPCE	163 164	2,3 %	36 943	931 380
	Autres institutions	417 707	4,9 %	79 004	1 015 575
	TOTAL	15 051 390	6,7 %	462 763	14 987 508

* Somme des données sociales pour les institutions d'un même groupe et ORPS

** En milliers d'euros



SOLVABILITÉ

DES INSTITUTIONS DE PRÉVOYANCE

Ratio de couverture de la marge de solvabilité (SCR et MCR) - **P.30**

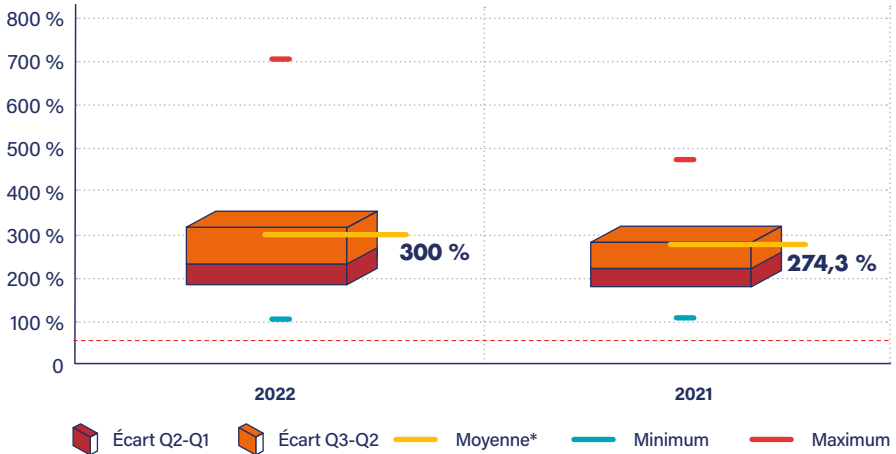
Structure du bilan prudentiel - **P.31**

Structure des provisions techniques S2 - **P.31**

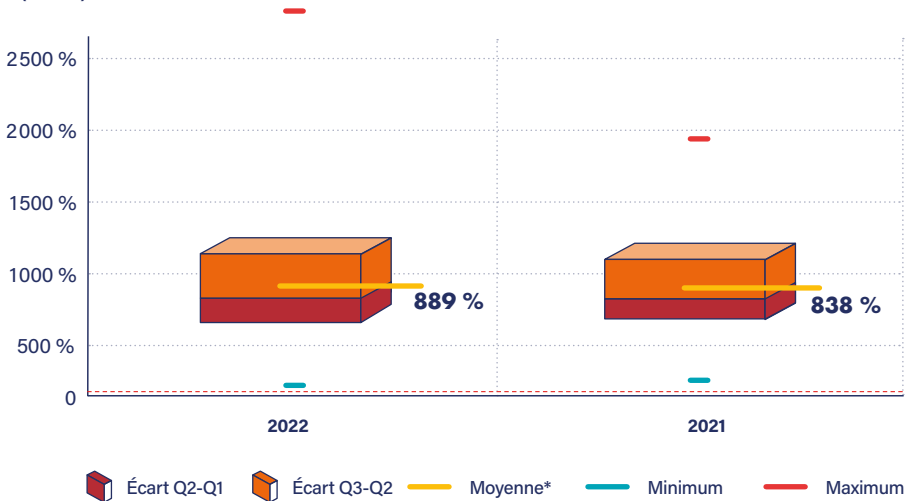
Décomposition du capital requis (SCR) - **P.32**

RATIO DE COUVERTURE DE LA MARGE DE SOLVABILITÉ (SCR ET MCR)

Taux de couverture du SCR (en %)



Taux de couverture du MCR (en %)

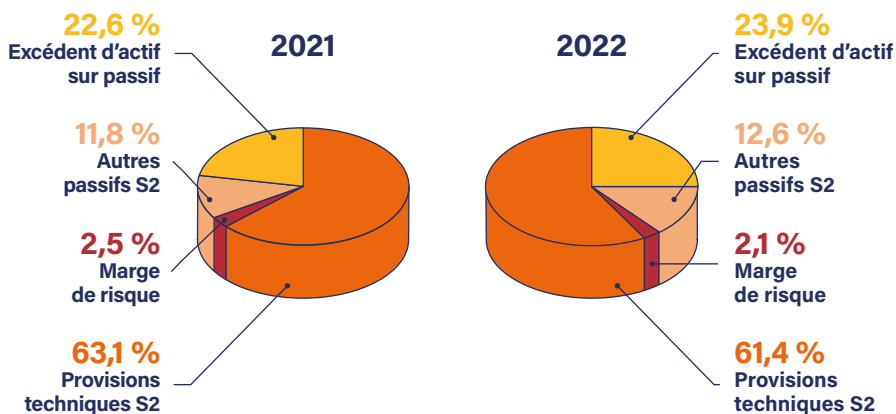


* Non pondérée

Source : États QRT 2021 et 2022 des IP - SCR

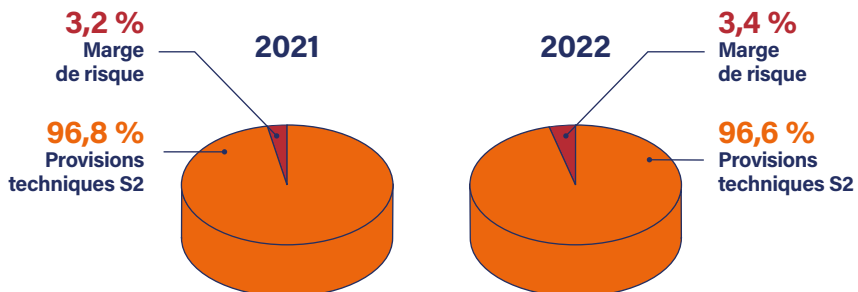
STRUCTURE DU BILAN PRUDENTIEL

Composition moyenne du bilan S2 des IP



STRUCTURE DES PROVISIONS TECHNIQUES S2

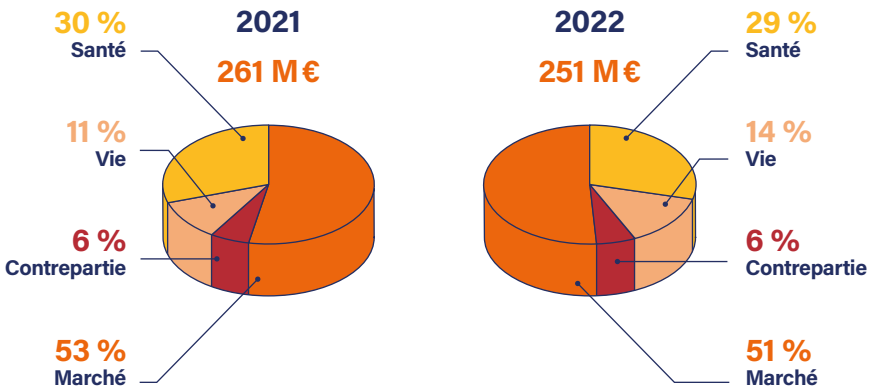
Composition moyenne des provisions S2 des IP



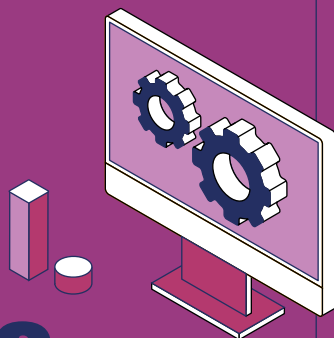
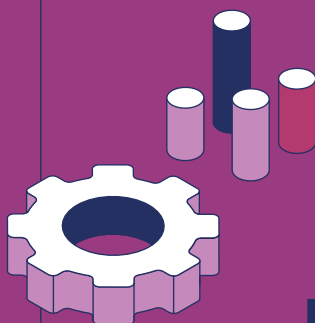
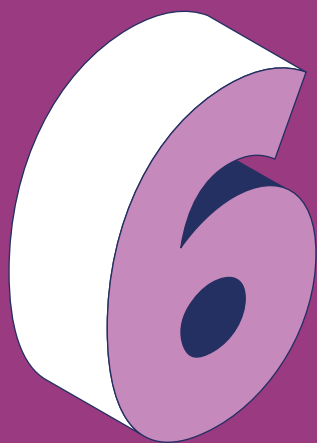
DÉCOMPOSITION DU CAPITAL REQUIS (SCR)

	Moyenne non pondérée	
	2021	2022
Marché	186,7	201,0
Contrepartie	22,2	22,2
Vie	37,6	53,4
Santé	104,7	113,2
SCR	261,3	251,0
Fonds propres éligibles pour couvrir le SCR	620,2	607,1
MCR	82,4	76,3
Fonds propres éligibles pour couvrir le MCR	592,7	577,5

Capital de solvabilité requis net (moyenne)



Source : États QRT 2021 et 2022 des IP - SCR



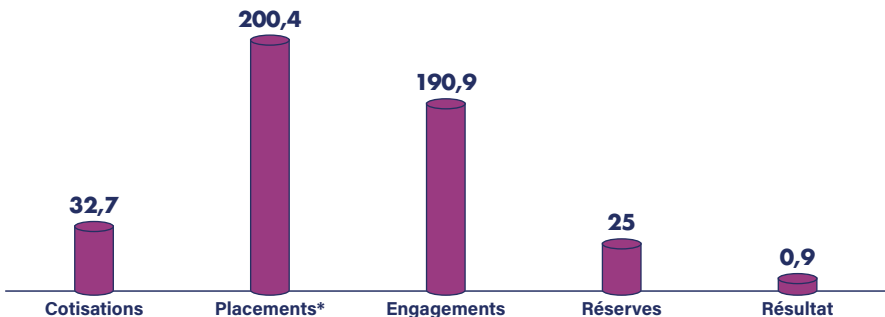
DONNÉES COMBINÉES

DES GROUPES PARITAIRES

- Données clés des groupes combinés - **P.34**
- Chiffre d'affaires combiné - **P.34**
- Contribution au chiffre d'affaires combiné - **P.35**
- Classement des groupes combinés - **P.36**

DONNÉES CLÉS DES GROUPES COMBINÉS

Comptes combinés
(en Mds€)



CHIFFRE D'AFFAIRES COMBINÉ

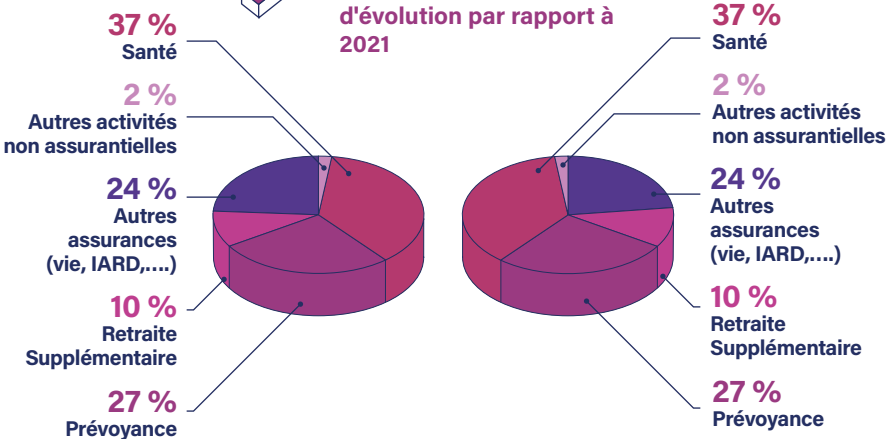
Chiffre d'affaires 2021

31,3 Mds€

Chiffre d'affaires 2022

32,7 Mds€

+ 4,2 %
d'évolution par rapport à 2021



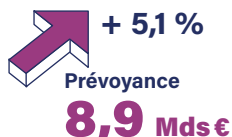
Les données consolidées incluent les opérations affaires directes et les acceptations corrigées des retraitements de consolidation

* En valeur de réalisation

Source : Questionnaire annuel CTIP 2022

CONTRIBUTION AU CHIFFRE D'AFFAIRES COMBINÉ

Comptes combinés



32,7 Mds€
de chiffre d'affaires combiné

(en Mds€)	Contribution des institutions de prévoyance	Contribution des mutuelles	Contribution des SA et SAM	Contribution des autres organismes	Total 2021
Autres activités non assurantielles				0,8	0,8
Autres activités assurantielles			7,4		7,4
Retraite supplémentaire	0,7		2,7	0,2	3,6
Prévoyance	7,5	0,1	1,3		8,9
Santé	7,7	2,5	1,8		12,0
TOTAL	15,9	2,6	13,2	1,0	32,7

CLASSEMENT DES GROUPES COMBINÉS

	<i>(données combinées en M€)</i>	Chiffre d'affaires		Résultats	Fonds propres
		2022	Var 22 / 21	2022	2022
1	GPE AG2R LA MONDIALE	11 424	0,4 %	217	6 990
2	GPE MALAKOFF HUMANIS	6 871	2,9 %	168	5 883
3	GPE APICIL	3 659	6,9 %	48	1 161
4	GPE PRO BTP	3 480	6,7 %	256	4 535
5	GPE KLESIA	2 408	6,3 %	25	655
6	GPE UGO	959	8,8 %	0	179
7	GPE AGRICA	719	14,2 %	-2	979
8	GPE IRP AUTO	698	8,7 %	-7	650
9	GPE IRCEM	359	49,4 %	43	813
10	GPE VICTOR HUGO	50	4,9 %	1	67
11	GPE LOURMEL	36	2,5 %	2	167
	IP hors comptes combinés	1 988	7,5 %	126	2 808
	TOTAL	32 651	4,2 %	878	24 888

DONNÉES COMBINÉES DES GROUPES PARITAIRES

Source : Questionnaire combiné 2022



LES ACCORDS DE BRANCHE

Les accords de branche en santé - **P. 38**
Niveau de prise en charge des garanties
dans les grands accords de branche - **P. 39**
Les accords de branche en prévoyance - **P. 40**

LES ACCORDS DE BRANCHE EN SANTÉ

10,6 millions de salariés

sont couverts par un accord de branche en frais de santé,
dont 7,6 millions par les 22 branches de plus de 100 000 salariés

Mode de calcul de la cotisation

Assiette de la cotisation	Cotisation salarié isolé	Cotisation famille
PMSS 40 % des grands accords	0,84 % à 1,48 % du PMSS	2 % du PMSS
Forfait 20 % des grands accords	28 à 45 €	50 €
Rémunération brute 15 % des grands accords	1,57 % à 3,20 %	
Rémunération brute + PMSS 15 % des grands accords		0,77 % à 1,02 % + 1 % à 1,32 %
Aucune assiette définie 10 % des grands accords		

Garanties facultatives : exemples de tarif négocié par accord de branche

	Cotisation exprimée en forfait*	Cotisation exprimée en % du PMSS 2022**
Niveau facultatif 1	Conjoint : 54 € Salarié + enfant : 62 €	Conjoint : 1,06 % (soit 36 €) Enfant : 0,60 % (soit 20 €)
Niveau facultatif 2	Conjoint : 67 € Salarié + enfant : 77,50 €	Conjoint : 1,60 % (soit 54 €) Enfant : 0,91 % (soit 31 €)
Niveau facultatif 3	Conjoint : 90 € Salarié + enfant : 102,50 €	Conjoint : 2,14 % (soit 73 €) Enfant : 1,30 % (soit 45 €)
Niveau facultatif 4		Conjoint : 2,71 % (soit 93 €) Enfant : 1,67 % (soit 57 €)

* Bureaux d'études techniques et sociétés de conseils (avenant du 3 novembre 2020)

** Hospitalisation privée à but non lucratif (avenant du 17 mai 2018)

Source : « État des lieux dans les conventions collectives de plus de 100 000 salariés », étude CTIP édition 2022

NIVEAU DE PRISE EN CHARGE DES GARANTIES DANS LES GRANDS ACCORDS DE BRANCHE

Les dépenses hospitalières

	Minimum	Maximum
Chambre particulière	20 €	90 €
Lit accompagnant	15 €	51 €

L'optique

	Minimum	Maximum
Équipements simples	125 €	420 €
Équipements complexes unifocaux	200 €	544 €
Équipements complexes multifocaux	200 €	700 €
Équipements très complexes	200 €	800 €
Forfait chirurgie réfractive (par œil)	130 €	1100 €
Lentilles remboursées ou non par la Sécurité sociale	40 €	320 €

Les prothèses auditives

	Minimum	Maximum
Assuré de 20 ans ou moins (par oreille)	560 €	1 700 €
Assuré de plus de 20 ans (par oreille)	400 €	1 700 €

Les soins dentaires

17 accords

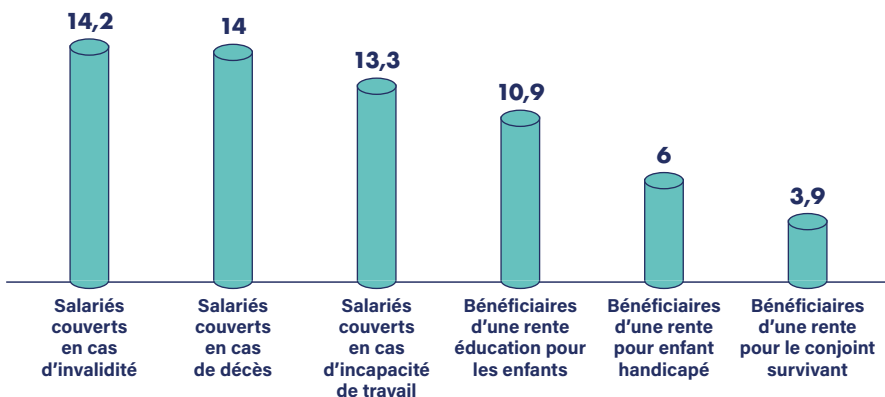
prennent en charge 100 % de la base de remboursement des soins conservateurs. 4 accords prennent en charge des dépassements (105 % à 150 % de la base de remboursement).

LES ACCORDS DE BRANCHE EN PRÉVOYANCE

16,6 millions de salariés

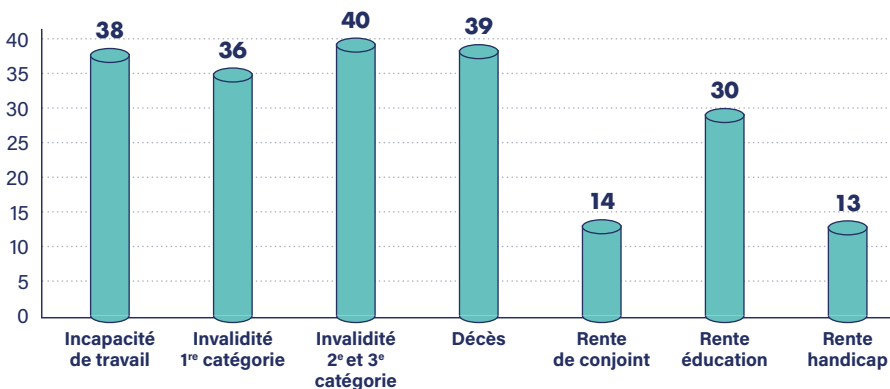
sont couverts par un accord de branche en prévoyance, dont 14 millions par les 40 branches de plus de 100 000 salariés

Le nombre de salariés couverts par garantie (en millions)



Garanties de prévoyance incluses dans les 40 grands accords de branche de plus de 100 000 salariés

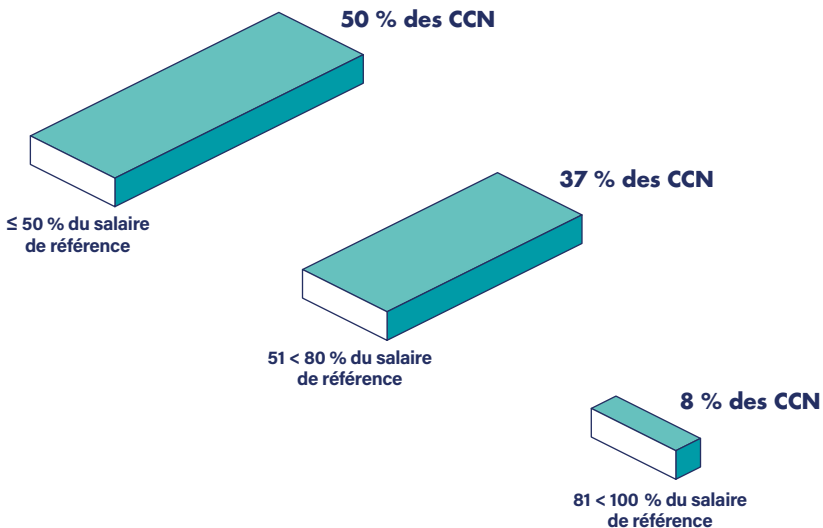
Nombre d'accords de branche



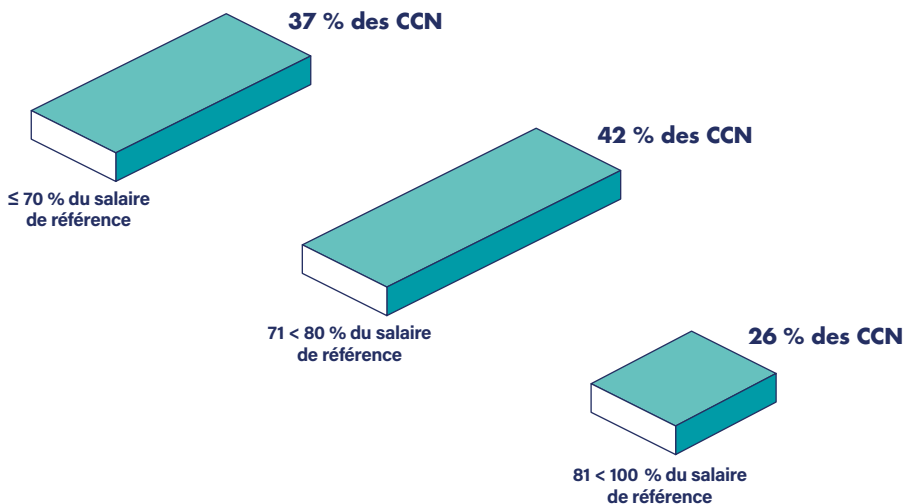
Source : « État des lieux dans les conventions collectives de plus de 100 000 salariés », étude CTIP édition 2023

Les garanties Invalidité

En cas d'invalidité 1^{re} catégorie :
en moyenne, la rente représente 40 % du salaire de référence



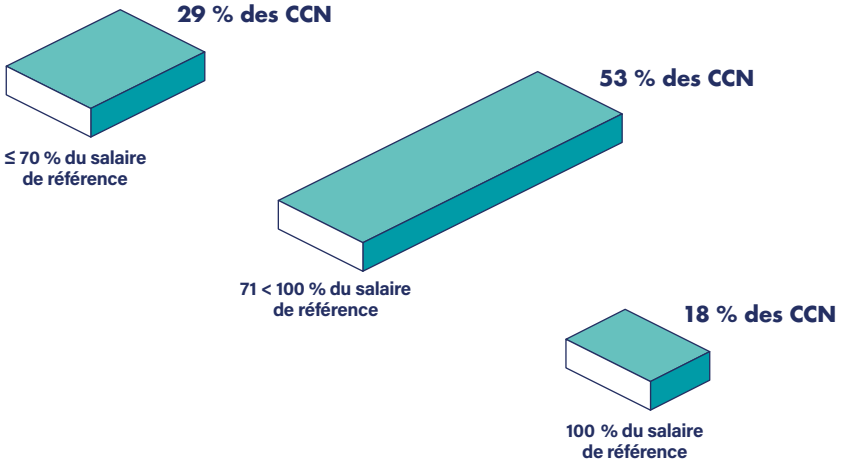
En cas d'invalidité 2^e et 3^e catégorie :
en moyenne, la rente représente 70 % du salaire de référence



Source : « État des lieux dans les conventions collectives de plus de 100 000 salariés », étude CTIP édition 2023

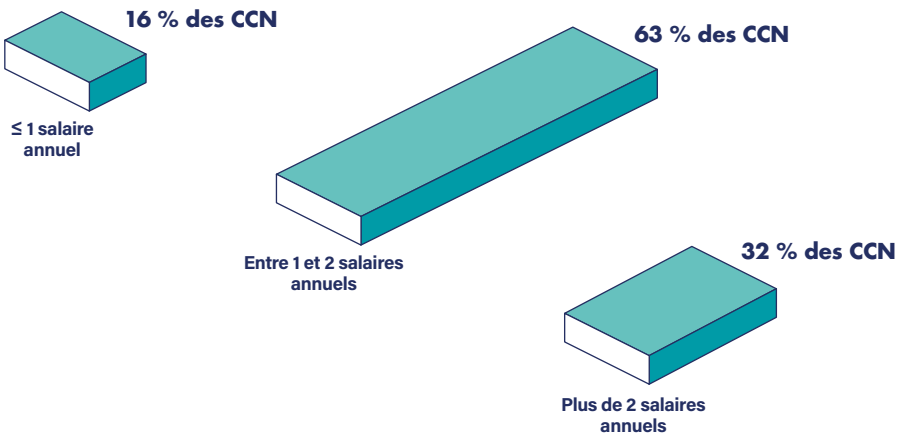
Les indemnités pour arrêt de travail

En moyenne, l'indemnité d'arrêt de travail représente 75 % du salaire de référence



Les garanties décès

En moyenne, le capital décès est compris entre 1 et 2 années de salaire



Source : « État des lieux dans les conventions collectives de plus de 100 000 salariés », étude CTIP édition 2023



Retrouvez l'ensemble
des cahiers statistiques sur
www.ctip.asso.fr



CENTRE TECHNIQUE DES INSTITUTIONS DE PRÉVOYANCE

Acteur de la protection sociale
de demain